



**USER MANUAL / INSTRUKCJA OBSŁUGI
OBUDOWA ZEWNĘTRZNA DO DYSKÓW UGO MARAPI SL130
EXTERNAL ENCLOSURE UGO MARAPI SL130**

SPECIFICATION

Interface	USB 3.0 with UASP protocol
Max transfer rate	5 Gbps
Compatible drives	2.5" SATA I / II /III
Max drive height	9.5mm
LED light	Yes
Material	ABS
Plug&Play	Yes
Hot Swap	Yes
Dimensions	121x78x15 mm

SYSTEM REQUIREMENTS

USB 3.0 port
Windows 2000/XP/Vista/Win7/Win8/Win 10
Mac OS 10.X or above

PACKAGE CONTENT

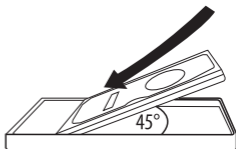
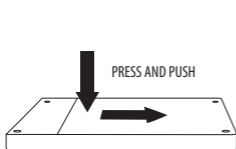
2.5"HDD Enclosure
USB 3.0 cable
User manual
Pouch

CAUTION!

Please wear ground bracelet or touch metal faucet to release static electricity as the external enclosure's PCB is very sensitive to static discharges.

INSTALLATION

- Installation does not require use of any tools
- Connect your hard drive to HDD Enclosure connector correctly



- Connect the USB cable with HDD Enclosure's USB port and PC's USB port
- The computer should detect the new hardware.
- No driver installation is needed while using the external enclosure with Windows 2000//XP/VISTA/Win7/Win 8 or above.
- Connect the external HD to a PC's USB 3.0 port. An icon should appear in the right corner of the task bar where indicates new hardware detected.
- Click the icon [My computer] and a letter of the HD should appear.

If your hard disk does not appear in [My Computer] it means it has not been partitioned. Please follow "Format your hard disk"

Important!

Each time before unplugging the HDD enclosure from your computer, you should stop the hardware from the system tray (located at the right bottom corner of your computer screen). If you directly pull out the USB cable without stop operation, it may cause data loss or hardware damage.

WARNING!

Before you partition your hard disk, please be aware that this will destroy all your existing data on the drive, so make sure you have a backup! This step is usually only required the first time you install a factory new hard drive or if you want to change the existing format.

- Right click on the [My Computer] icon, click [Manager] to initialize the Disk Management program. You can also click [Start] -> [Control Panel] -> [Administrative Tools] -> [Computer Management].
- Please click [Disk Management], right click the [Unallocated] disk and point the [New partition].
- The HD appears unallocated only when your HD is not partitioned. If your HD has been partitioned and formatted, please skip this part.
- Follow up the installation of [Partition Wizard] to operate the disk of partition and format.
- Go to [My computer], locate the removable drive on the list, right-click on it and select [Format] from the drop-down list, follow the instructions to complete the formatting process.
- Click [My Computer] and confirm that the new [Removable] icon appears. The External Enclosure with hard disk drive is now ready for use.

Important!

Manufacturer does not take responsibility for damages resulting from lost data due to wrong operation or malfunction of the product, the software, personal computers or peripheral devices. The manufacturer is not liable for damage resulting from misuse of the enclosure.

WARRANTY

Product covered with 24-month warranty.

GENERAL

- The safe product, conforming to the EU requirements.
- The product is made in accordance with RoHS European standard.
- The WEEE symbol (the crossed-out wheeled bin) using indicates that this product is not home waste. Appropriate waste management aids in avoiding consequences which are harmful for people and environment and result from dangerous materials used in the device, as well as improper storage and processing. Segregated household waste collection aids recycle materials and components of which the device was made. In order to get detailed information about recycling this product please contact your retailer or a local authority.

Impakt S.A. declares that the device complies with the essential requirements and other applicable provision of the applicable EC directives. Full text of the CE declaration can be downloaded from the website of the distributor www.impakt.com.pl

PRODUCER

Impakt S.A.
ul. Stanisława Lema 16
62-050 Mosina Poland
www.impakt.com.pl
Designed in EU, made in PRC



More info at our website: www.ugo-europe.com

SPECYFIKACJA

Interfejs	USB 3.0
Maks.transfer	5 Gbps
Kompatybilne dyski	2.5" SATA I / II / III
Maks.wysokość dysku	9.5mm
LED	Tak
Materiał	ABS
Plug&Play	Tak
Hot Swap	Tak
Wymiary	121x78x15 mm

WYMAGANIA SYSTEMOWE

Port USB 3.0
Windows 2000/XP/Vista/Win7/Win8/Win10
Mac OS 10.X lub nowszy

ZAWARTOŚĆ OPAKOWANIA

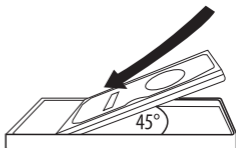
Obudowa do dysków HDD 2.5"
Kabel USB 3.0
Instrukcja obsługi
Etui

UWAGA!

W celu wyeliminowania zagrożenia wyładowaniem elektrostatycznym zaleca się założenie opaski antystatycznej.

INSTALACJA

- Instalacja nie wymaga użycia narzędzi
- Podłącz prawidłowo dysk twardy do złącza w kieszeni zewnętrznej i zamknij panel kieszeni



- Podłącz kabel USB do portu USB zewnętrznej kieszeni a następnie do złącza USB w komputerze
- Komputer powinien automatycznie wykryć i zainstalować nowe urządzenie
- W systemach WINDOWS2000/XP/VISTA/7/8/8.1/10 oraz Mac OS 9.X i nowsze nie jest wymagana instalacja sterowników.
- Podłącz dysk zewnętrzny do portu USB 3.0 komputera. W prawym rogu paska zadań powinna pojawić się informacja o wykryciu nowego sprzętu. Kliknij ikonę „Mój komputer” a następnie znajdź dysk o nazwie HD.

Jeśli w „Mój komputer” nie pojawi się ikona nowego dysku HD, oznacza to, że nie został on jeszcze podzielony na partycje. Nowy dysk niepodzielony na partycje i niesformatowany zwykle nie wyświetla się w „Moim komputerze” przy pierwszym podłączeniu. Postępuj zgodnie z punktem „Formatowanie dysku”

Uwaga! Za każdym razem usuń bezpiecznie sprzęt z komputera (ikona usuwania umieszczona jest w prawym dolnym rogu pulpitu) przed odłączeniem kieszeni zewnętrznej z dyskiem. Jeżeli odłączysz dysk od włączonego komputera bez bezpiecznego usunięcia sprzętu ryzykujesz utratę danych lub uszkodzeniem sprzętu.

Uwaga!

Formatowaniem dysku twardego powoduje utratę wszystkich zapisanych danych na tym dysku.

- Naciśnij prawym przyciskiem na ikonę [Mój Komputer], wybierz [Zarządzaj]. Pojawi się okno [Zarządzaj Komputerem]. Możesz też kliknąć [Start] -> [Panel sterowania] -> [Narzędzia administracyjne] -> [Zarządzanie komputerem].
- Kliknij na [Zarządzanie dyskami] z lewej strony okna. Po prawej stronie pojawi się lista podłączonych dysków.
- Naciśnij prawym przyciskiem na nieprzydzielony obszar dysku twardego i następnie z menu wybierz opcję "Nowa partycja". Pojawi się [Kreator nowej partycji]
- Postępuj zgodnie z instrukcjami do ukończenia tworzenia partycji.
- Przejdź do [Mojego Komputera], znajdź dysk przenośny, naciśnij na nim prawym przyciskiem myszki i wybierz z menu [Formatuj]. Postępuj zgodnie z instrukcjami do ukończenia procesu formatowania.

Uwaga!

Producent nie ponosi odpowiedzialności za szkody wynikające z uszkodzenia lub utraty danych z powodu nieprawidłowego użytkowania lub wadliwego działania produktu, oprogramowania komputerów osobistych lub urządzeń peryferyjnych. Producent nie ponosi odpowiedzialności za uszkodzenie sprzętu wynikłe z nieprawidłowego lub niezgodnego z przeznaczeniem użytkowania kieszeni.

GWARANCJA

Produkt objęty 24-miesięczną gwarancją.

OGÓLNE

- Produkt bezpieczny, zgodny z wymaganiami UE.
- Produkt wyprodukowany zgodnie z europejską normą RoHS.
- Użycie symbolu WEEE (przekreślony kosz) oznacza, że niniejszy produkt nie może być traktowany jako odpad domowy. Prawidłowa utylizacja zużytego sprzętu pozwala uniknąć zagrożeń dla zdrowia ludzi i środowiska naturalnego, wynikających z możliwej obecności w sprzęcie niebezpiecznych substancji, mieszanin oraz części składowych, a także niewłaściwego składowania i przetwarzania takiego sprzętu. Zbiórka selektywna pozwala także na odzyskiwanie materiałów i komponentów, z których wyprodukowane było urządzenie. W celu uzyskania szczegółowych informacji dotyczących recyklingu niniejszego produktu należy skontaktować się z punktem sprzedaży detalicznej, w którym dokonano zakupu, lub organem władzy lokalnej.
- Niniejszym Impakt S.A. oświadcza, że urządzenie jest zgodne z zasadniczymi wymaganiami oraz innymi stosowanymi postanowieniami obowiązujących dyrektyw WE. Pełny tekst deklaracji CE można pobrać ze strony internetowej dystrybutora www.impakt.com.pl

PRODUCENT

Impakt S.A.
ul. Stanisława Lema 16
62-050 Mosina Poland
www.impakt.com.pl
Wyprodukowano w ChRL



Więcej informacji na stronie: www.ugo-europe.com



www.ugo-europe.com